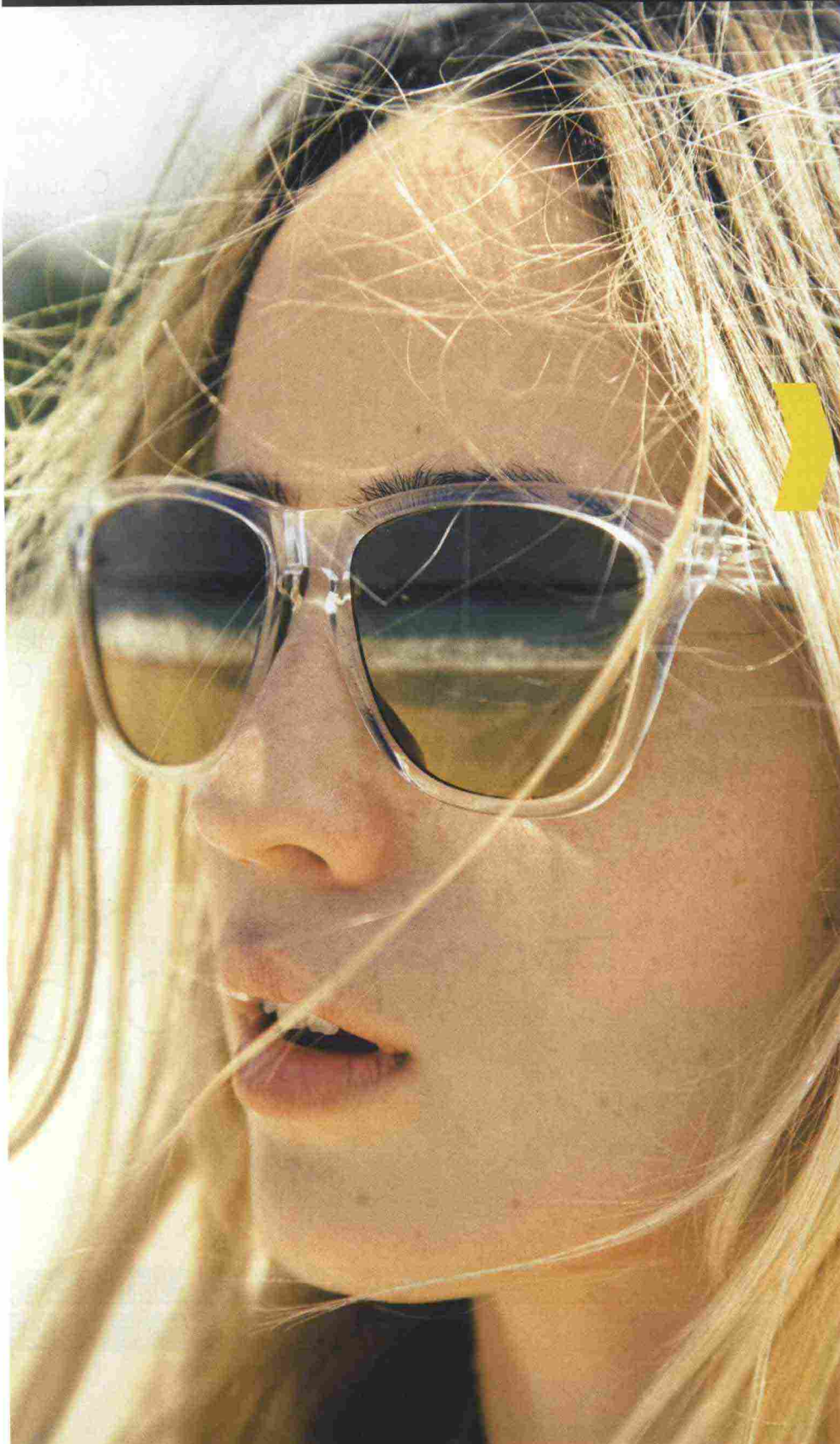


**vivere** *in bellezza***all'interno**

- 30** Chiare, fresche, dolci acque
- 38** Sotto un cielo di stelle
- 40** Chiamata a raccolta
- 42** MODA A midsummer night's dream
- 45** Ferragosto senza sensi di colpa

**bio****16mila piante per una cosmetica etica**

Da sempre **Bios Line** seleziona con cura le erbe per i suoi prodotti, controllando che siano cresciute nel pieno rispetto dell'ambiente. Per una maggiore sicurezza, l'azienda ha dato il via nel 2016 al progetto **Officinali Bios Line** che prevede la coltivazione a regime biologico di 15 ettari di terreno che circondano lo stabilimento in provincia di Padova. Qui crescono 16mila piante di echinacea purpurea e pallida, calendula e psillio con un'irrigazione a goccia che permette un notevole risparmio di acqua. La superficie coltivata prevede anche un ettaro dedicato interamente alla ricerca.