

CONSIGLI

Transito INTESTINALE

di Luigi Marafante

UN AIUTO DALLA NATHURA

Il gonfiore addominale è un fenomeno antiestetico e fonte di disagio. Questa condizione è spesso correlata alla stitichezza e non di rado a dolore. Colpisce maggiormente dopo aver mangiato, in periodi di forte stress e, nelle donne, qualche giorno prima del ciclo. Quando l'alimentazione non basta è possibile integrare la dieta agendo in modo

specifico sulla motilità intestinale senza irritare e senza creare spiacevoli urgenze evacuative. Nathura propone la novità **Leviantis** con 4 estratti 100% naturali (tamarindo, zenzero, carvi e frangola), accuratamente selezionati e dosati per agire in modo specifico e rapido sulla motilità intestinale e sul controllo del gonfiore, senza irritare,

senza provocare sintomi quali crampi o dolore e senza causare spiacevoli urgenze evacuative. Si consiglia di assumere 1 o 2 dosi intere al giorno, a seconda del bisogno, per almeno 2 giorni consecutivi. Dopo la prima evacuazione, se necessario, continuare ad assumere almeno 1 mezza dose al giorno come mantenimento.

www.nathura.com

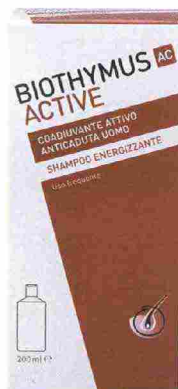


COADIUVANTE ATTIVO ANTICADUTA UOMO

BiothymusAc Active è uno shampoo specifico per uomo, per la detersione dei capelli che tendono al diradamento, l'ideale complemento del trattamento intensivo coadiuvante anticaduta fiale o del trattamento di mantenimento con la lozione trattante uomo per tutti i tipi di capelli. La formula di BiothymusAc Active

shampoo energizzante contiene ingredienti e nutrienti specifici per favorire il ciclo vitale del capello: Condrallactcomplex; SH- Polypeptide -9; Sero-naa serrulata; Aminoacidi (glicina, metionina e taurina); vitamine del gruppo B e oligoelementi; Piroctoneolamina ad azione purificante e sebonormalizzante.

www.rotapharm.it



FAVORIRE LA MEMORIA E LE FUNZIONI COGNITIVE

Per contrastare la stanchezza mentale e favorire la memoria e la concentrazione, i laboratori **Bios Line** hanno messo a punto la nuova formulazione **Memorium Qi**, un integratore alimentare a base di lecitina di soia titolata in fosfatidilcolina, olio di pesce ricco in Dha, olio di semi di lino, niacina ed estratti di Rhodiola rosea e Ginkgo biloba. La fosfatidilcolina e gli omega 3 contenuti nell'olio di semi di lino giocano un ruolo importante nella composizione delle membrane neuronali; la niacina favorisce il corretto funzionamento del sistema nervoso; la Rhodiola rosea, che è una pianta tonico-adattogena, è utile per stimolare la reazione dell'organismo alle situazioni stressanti e contrastare la stanchezza fisica e mentale; l'estratto di Ginkgo biloba (titolato al 24% in ginkgoflavonoidi), che aiuta a favorire la microcircolazione e l'ossigenazione anche a livello cerebrale, è utile per la memoria e la funzione cognitiva.

www.biosline.it



UN INTEGRATORE DI ACIDI GRASSI ESSENZIALI

Phyto Garda presenta **Fisiocol**, un integratore alimentare a base di esteri etilici degli acidi grassi omega 3 (EPA e DHA) concentrati ed estratti con distillazione molecolare da olio di pesce mediante il metodo certificato Puremax. Questo particolare sistema assicura eccellenti livelli di concentrazione con il 100% di garanzia di purezza ad ogni lotto. L'olio è ottenuto da pesci di piccole dimensioni, come acciughe e sardine, e vanta la certificazione di sostenibilità ambientale Friend Of The Sea. Fisiocol ha ottenuto la prestigiosa certificazione Ifos (International Fish Oil Standards) che ne attesta la qualità, la stabilità e l'assenza di contaminanti.

www.phytogarda.com

PER UNA PELLE TONICA E RIGENERATA

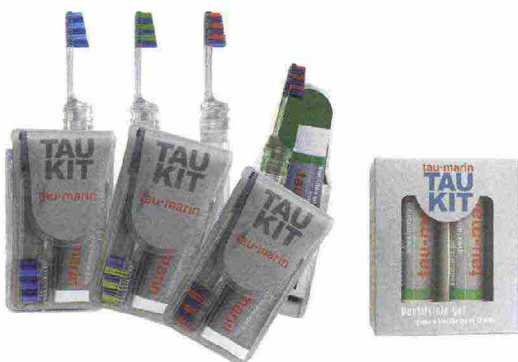
Dalla ricerca scientifica Specchiasol **DolceMiele Eco Bio**, linea bagnodoccia, con miele e olio di Jojoba è particolarmente indicato per le pelli con inestetismi, da rassodare e rigenerare.

La sua formulazione, priva di Sls e Sles e con tensioattivi delicati ad elevata compatibilità cutanea, contiene preziosi ingredienti: olio di Jojoba biologico, con proprietà rassodanti, elasticizzanti e antiossidanti, contro i radicali liberi e contro gli inestetismi della pelle; miele biologico, dalle note proprietà emollienti; estratto di biancospino, dalle proprietà toniche, lenitive ed emollienti; estratto di mela, dall'azione idratante.



www.specchiasol.it

CONSIGLI



IGIENE ORALE DA VIAGGIO

Piccolo di dimensioni, ma grande in qualità e comodità: **tau kit** è la pratica trousse da viaggio in plastica trasparente di tau-marin, che contiene uno spazzolino richiudibile e una confezione di dentifricio gel da 20 ml. Grazie a tau kit la comodità e la qualità degli spazzolini di-

venta tascabile, è pratico in tutte le situazioni in cui non si vuole rinunciare alla qualità dello spazzolino di casa, ma non si ha la possibilità di portarlo con sé. tau kit è perfetto per una corretta pulizia di tutte le superfici dentali e garantisce una adeguata igiene orale anche fuori casa.

www.tau-marin.it

CONTRASTARE I DANNI INDOTTI DAI RADICALI LIBERI

Gunabrain è un integratore alimentare a base di N-acetilcisteina (Nac), coenzima Q10, manganese, selenio, the verde, Withania somnifera e fornisce apporti nutrizionali specifici per sostenere l'organismo in situazioni di stress cerebrale e contrastare i danni indotti dai radicali liberi; risulta particolarmente utile nei casi di intenso studio o lavoro, intensa attività intellettuale, stanchezza mentale, alterazione della memoria e invecchiamento. Un aiuto quotidiano per ridurre la stanchezza mentale e migliorare le capacità di apprendimento e concentrazione. Gunabrain è certificato "senza glutine".

www.guna.it



CONSIGLI



LA BEAUTY ROUTINE POST VACANZA

Un prodotto indispensabile per la pulizia del viso: l'innovativa **Acqua micellare antiage 4 in 1 Delika**, perfetta per purificare l'epidermide in profondità senza irritarla, uno struccante per il viso che va oltre la sua normale azione di pulizia, rendendo la pelle più morbida, idratata ed elastica, con effetto tonico. Delika aiuta l'epidermide a rigenerarsi naturalmente, così da restituire al viso una maggiore compattezza ed elasticità e un aspetto più luminoso. Inoltre aiuta a mantenere alto il livello di idratazione dell'epidermide e permette di ottenere ottimi risultati in termine di prevenzione e miglioramento dell'aspetto cutaneo.

www.skinius.it



L'INTEGRATORE DI MAGNESIO

La carenza in magnesio può essere legata ad affaticamento o forte stress, un'intensa attività intellettuale o sportiva, una dieta povera di nutrienti. Anche la gravidanza, l'allattamento o la convalescenza da una malattia, possono far sì che si abbia bisogno di un apporto supplementare di minerali. **Magnesium 300+**, l'integrato-

re di Boiron, apporta l'80% della quantità di magnesio raccomandata quotidianamente (300 mg al giorno) oltre alle vitamine del gruppo B, la vitamina PP, la vitamina E e il selenio. Combinando i sali di glicerofosfato e carbonato, il magnesio di Boiron assicura un assorbimento ottimale e una elevata tollerabilità.

www.boiron.it

PER LA SCANSIONE DI UN CAMPIONE DI CAPELLI

Il dispositivo portatile **S-Drive** di Cell Wellbeing distribuito da Eurodream viene installato attraverso una porta Usb al Pc o laptop e con una connessione internet siete pronti per iniziare. Il dispositivo ha un programma operativo molto intuitivo che consente la scansione dei campioni di capelli del cliente e l'invio dei dati mediante connessione di rete per la successiva valutazione. Le

dichiarazioni ambientali così generate vengono re-inviolate via email all'S-Drive entro 12 minuti, dando accesso praticamente istantaneo a una serie di informazioni utili. La bobina di S-Drive registra una sezione delle personali emissioni d'onda sinusoidale dei capelli completi di radice e digitale queste informazioni prima di inviarle in Germania per l'analisi.

www.cell-wellbeing.com



NUTRI LA TUA BELLEZZA DALL'INTERNO

Swisse Bellezza della Pelle è formulato specificatamente con acido ialuronico e collagene clinicamente testato per supportare la salute della pelle dall'interno. La missione di Swisse è di incoraggiare e aiu-

tare le persone a considerare il loro benessere psicofisico come priorità quotidiana, e, grazie ai suoi prodotti innovativi, aiuta le donne a trasformare la propria bellezza dall'interno, con risultati visibili all'esterno. Swisse Bel-

lezza della Pelle riduce l'apparenza delle rughe del 20% in 8 settimane, supporta l'elasticità della pelle, la formazione del collagene, la protezione dallo stress ossidativo e la pigmentazione della pelle.

www.swisse.it

